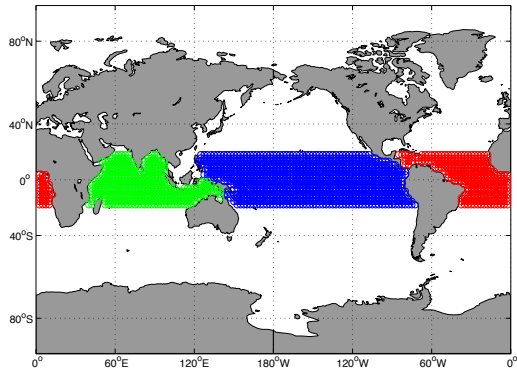
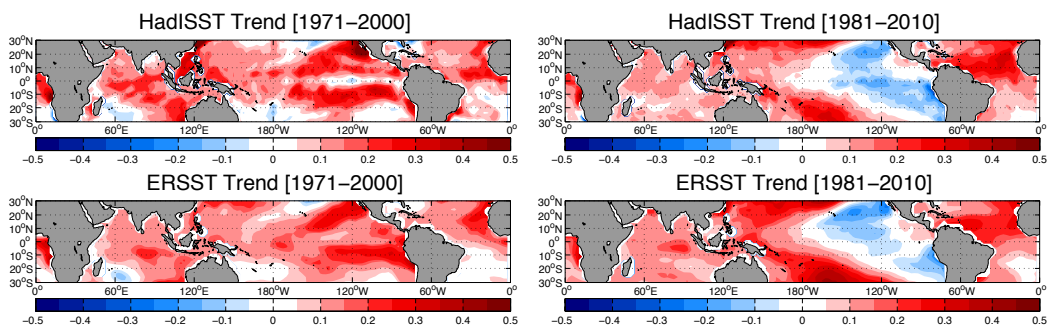


Research Assistant Work 14-21 August

Historical (1850-2005) + RCP45 (2006-2010)



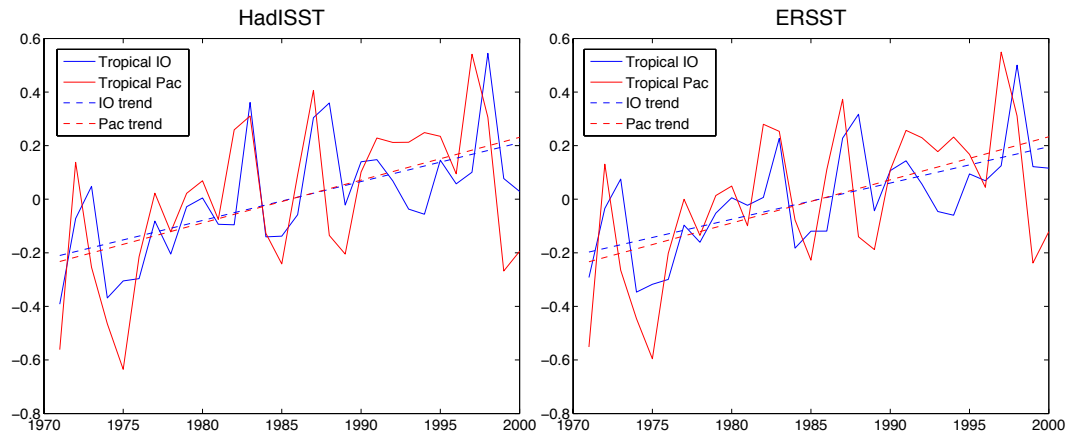
Observed Trend (K/dec)



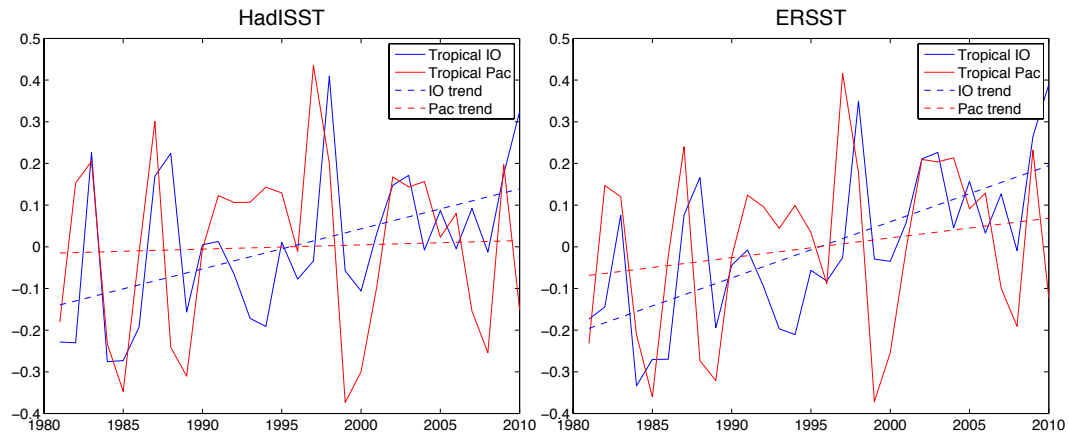
Observation Trend (K/dec)

Data	Time Range	Trend SST [Ind]	Trend SST [Pac]	Trend SST [Ind] - [Pac]
HadISST	1971-2000	0.145	0.160	-0.015
	1981-2010	0.096	0.010	0.086
ERSST	1971-2000	0.136	0.161	-0.025
	1981-2010	0.135	0.047	0.087

1971-2000

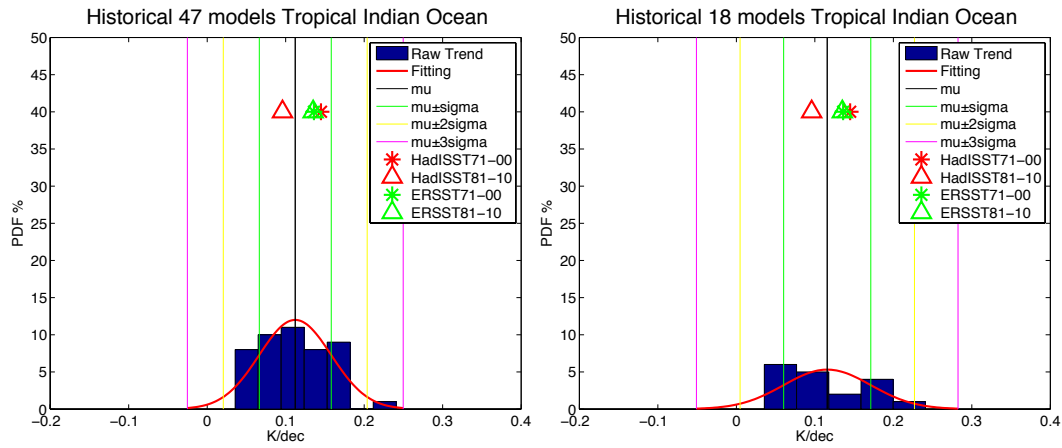


1981-2010

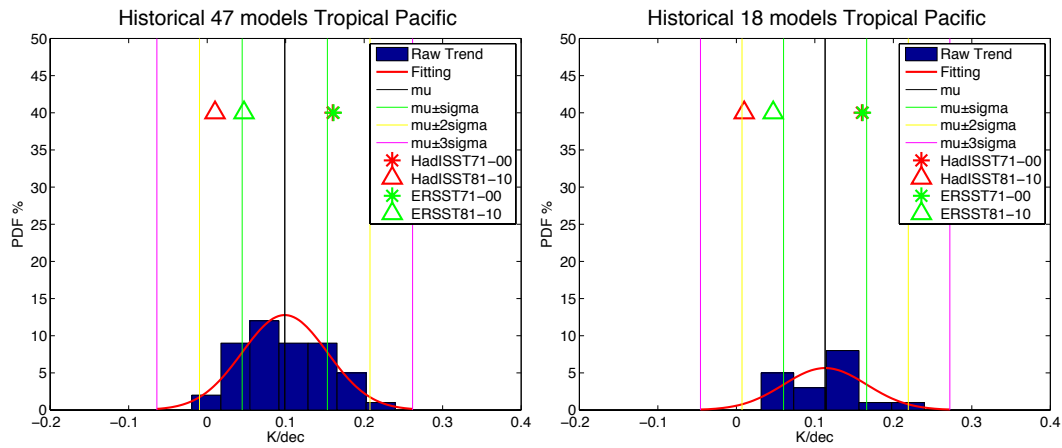


Historical Run trend distribution (1971-2000)

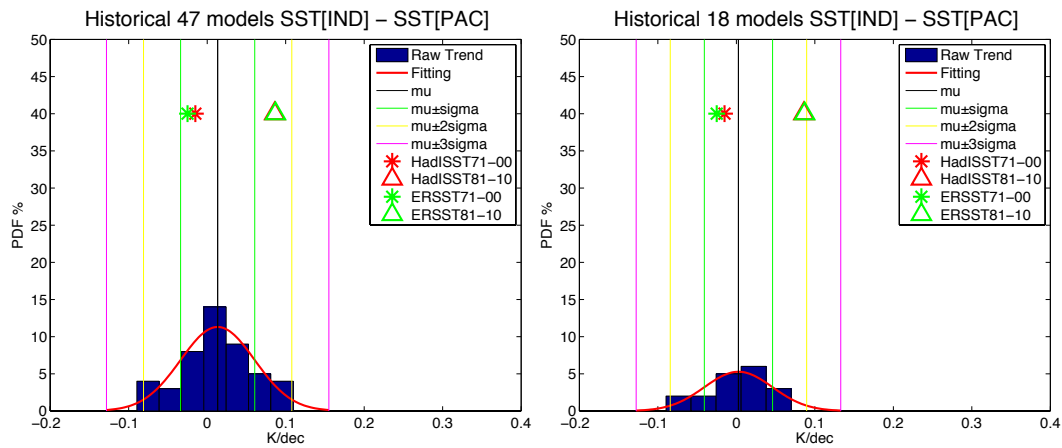
Indian Ocean Trend



Pacific Trend

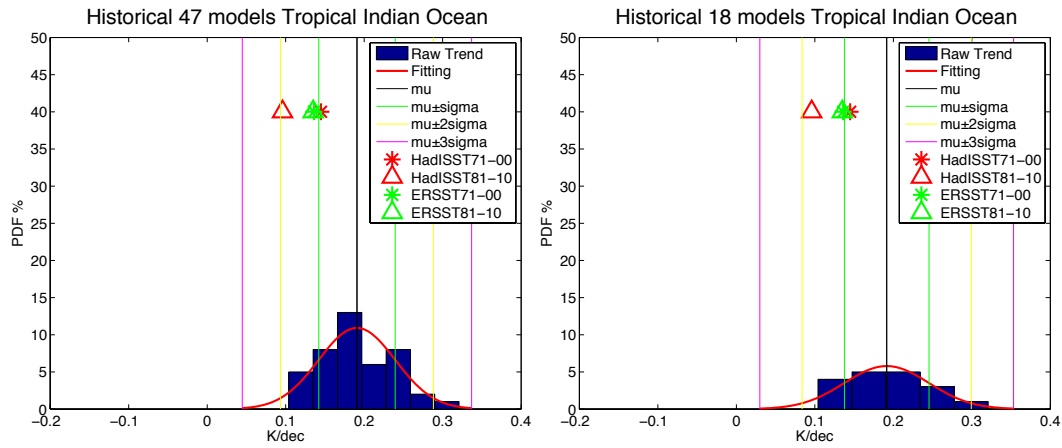


Trend of SST [Ind] - [Pac]

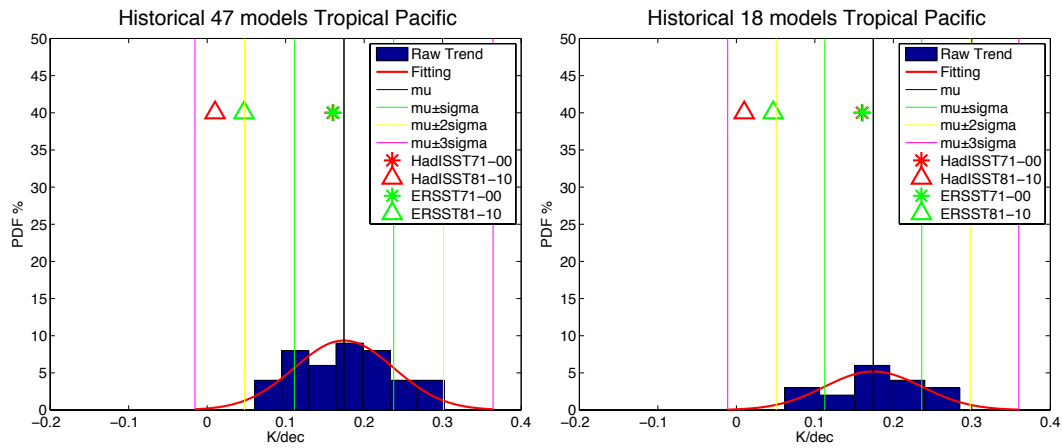


Historical Run trend distribution (1981-2010)

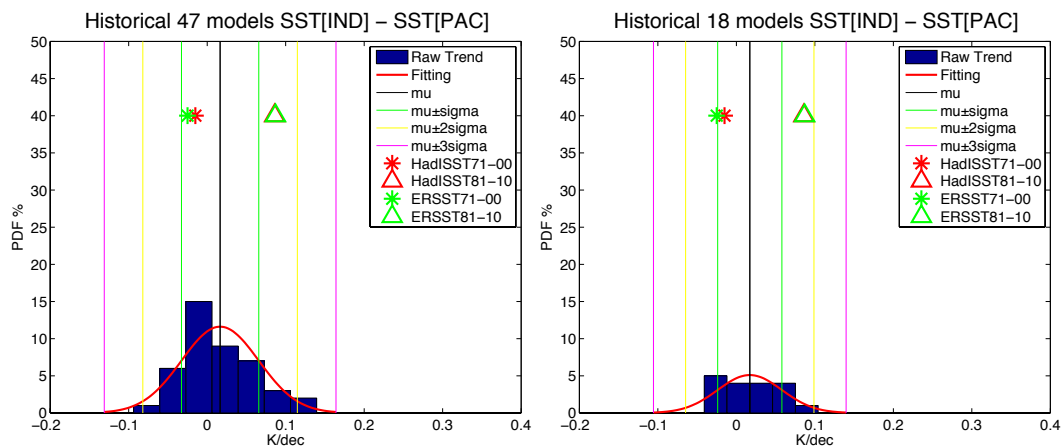
Indian Ocean Trend



Pacific Trend

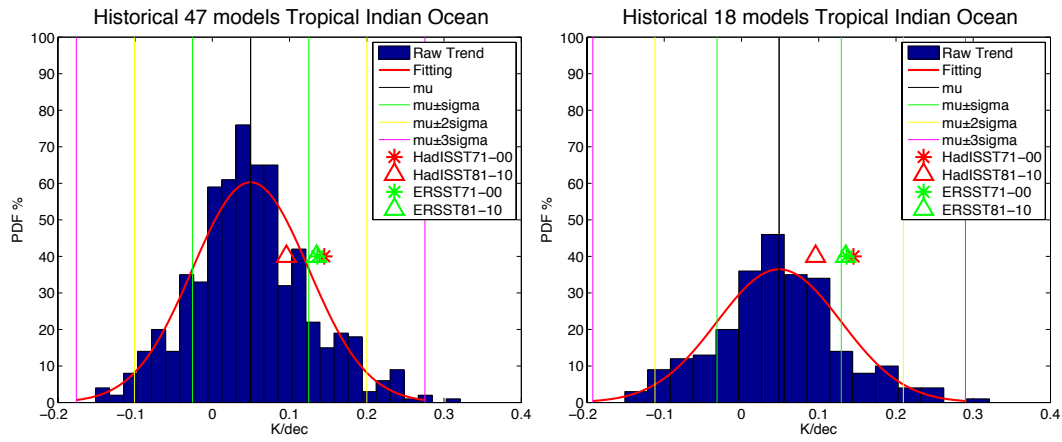


Trend of SST [Ind] - [Pac]

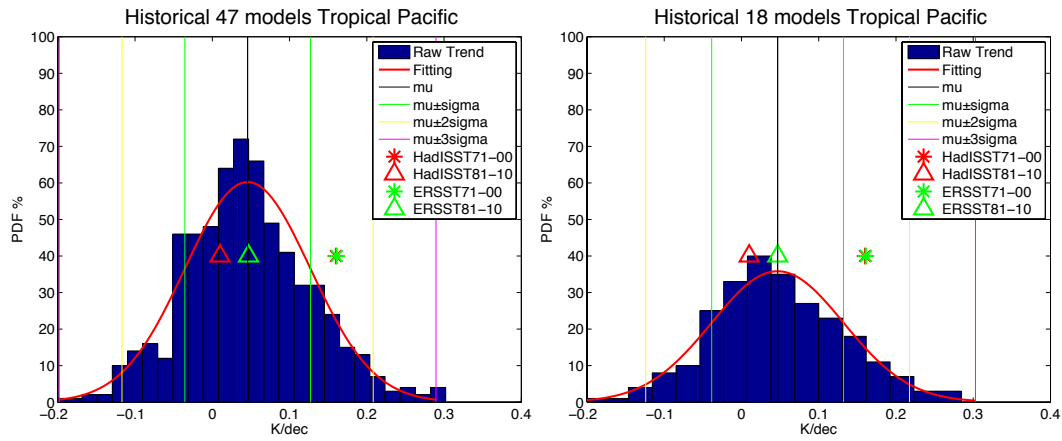


Historical Run trend distribution (1850-2010)

Indian Ocean Trend



Pacific Trend



Trend of SST [Ind] - [Pac]

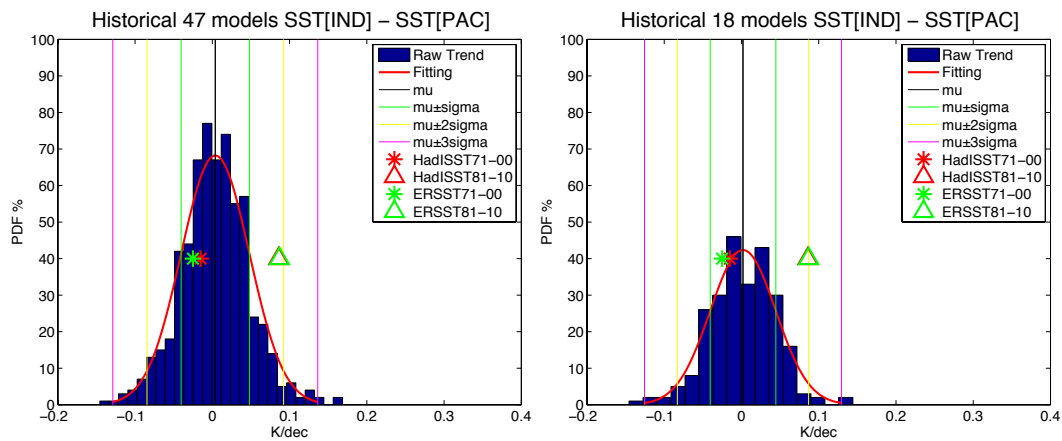


Table. 1 Trend values of different models. [K/dec]

Model	Indian Ocean Trend		Pacific Trend		Trend of SST [Ind] – [Pac]	
	1971-2000	1981-2010	1971-2000	1981-2010	1971-2000	1981-2010
ACCESS1-0	0.064	0.176	0.083	0.213	-0.018	-0.037
ACCESS1-3	0.055	0.179	0.042	0.164	0.013	0.015
BNU-ESM	0.168	0.235	0.184	0.211	-0.017	0.024
CCSM4	0.113	0.212	0.091	0.223	0.022	-0.011
CESM1-BGC	0.143	0.144	0.126	0.144	0.017	0
CESM1-CAM5-1-FV2	0.133	-	0.081	-	0.052	-
CESM1-CAM5	0.074	0.155	-0.02	0.16	0.094	-0.005
CESM1-FASTCHEM	0.178	-	0.094	-	0.085	-
CESM1-WACCM	0.159	0.184	0.05	0.08	0.11	0.104
CMCC-CESM	0.1	-	0.176	-	-0.076	-
CMCC-CM	0.062	0.188	0.084	0.116	-0.023	0.072
CMCC-CMS	0.142	0.175	0.143	0.202	-0.001	-0.027
CNRM-CM5	0.072	0.164	0.128	0.157	-0.057	0.007
CSIRO-Mk3-6-0	0.071	0.133	0.116	0.099	-0.045	0.034
CanCM4	0.079	0.142	0.072	0.096	0.007	0.046
CanESM2	0.157	0.217	0.12	0.167	0.037	0.05
EC-EARTH	0.081	0.176	0.058	0.195	0.023	-0.019
FGOALS-g2	0.113	0.192	0.061	0.199	0.053	-0.007
FGOALS-s2	0.178	0.233	0.151	0.102	0.028	0.131
FIO-ESM	0.072	0.112	0.147	0.141	-0.075	-0.029
GFDL-CM3	0.082	0.244	0.144	0.285	-0.062	-0.041
GFDL-ESM2G	0.178	0.272	0.176	0.288	0.002	-0.016
GFDL-ESM2M	0.173	0.16	0.103	0.181	0.07	-0.021
GISS-E2-H-CC	0.104	0.192	0.107	0.201	-0.003	-0.009
GISS-E2-H	0.109	0.184	0.066	0.183	0.043	0.002
GISS-E2-R-CC	0.113	0.184	0.131	0.186	-0.018	-0.002
GISS-E2-R	0.052	0.139	0.051	0.167	0.001	-0.028
HadCM3	0.042	0.239	0.025	0.25	0.017	-0.012
HadGEM2-AO	0.107	0.224	0.028	0.24	0.079	-0.016
HadGEM2-CC	0.124	0.169	0.104	0.149	0.021	0.02
HadGEM2-ES	0.036	0.205	0.041	0.245	-0.005	-0.04
IPSL-CM5A-LR	0.241	0.321	0.24	0.262	0.001	0.059
IPSL-CM5A-MR	0.172	0.231	0.139	0.203	0.033	0.028
IPSL-CM5B-LR	0.083	0.167	0.094	0.146	-0.011	0.021
MIROC-ESM-CHEM	0.067	0.116	0.031	0.085	0.036	0.031
MIROC-ESM	0.128	0.18	0.138	0.109	-0.011	0.071
MIROC4h	0.136	0.271	0.181	0.187	-0.045	0.084
MIROC5	0.077	0.24	0.035	0.279	0.042	-0.04
MPI-ESM-LR	0.113	0.142	0.059	0.118	0.054	0.023
MPI-ESM-MR	0.151	0.208	0.179	0.302	-0.028	-0.094
MPI-ESM-P	0.141	-	0.061	-	0.08	-
MRI-CGCM3	0.099	0.104	0.09	0.116	0.009	-0.012
NorESM1-M	0.055	0.166	0.144	0.062	-0.09	0.104
NorESM1-ME	0.121	0.255	0.016	0.115	0.105	0.139
bcc-csm1-1-m	0.118	0.227	0.081	0.222	0.037	0.005
bcc-csm1-1	0.177	0.246	0.148	0.187	0.028	0.059
inmcm4	0.061	0.106	0.048	0.061	0.013	0.045